

### Содержание:

1. Установка дисковых тормозов на передний гражданский мост. (3741-3501010/11-20 (суп. ГАЗ))
2. Установка дисковых тормозов на задний гражданский мост с суппортом ГАЗ. (3741-3502010/11-20 (суп.ГАЗ) универ.)
3. Установка дисковых тормозов на задний гражданский мост с суппортом ВАЗ. (3741-3502010/11-30 (суп. ВАЗ))
4. Установка дисковых тормозов на передний военный мост. (3151-3501010/11-20 (суп. ГАЗ))
5. Установка дисковых тормозов на задний военный мост с суппортом ВАЗ. (3151-3502010/11-30 (суп. ВАЗ))
6. Установка дисковых тормозов на задний мост «Спайсер» для автомобилей УАЗ Патриот с 2013 г. (ПК Dymos под ручник) (3151-3502010/11-40 (суп.ВАЗ-2112 по ручник))
7. Схема распределения тормозных усилий
8. Паспорта

### Внимание:

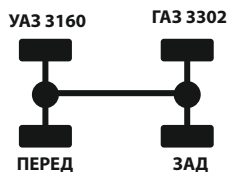
Данные комплекты дисковых тормозов устанавливаются в замен штатных барабанных тормозов. На эти тормоза устанавливаются все колёсные диски R16 и R15 с нулевым или отрицательным вылетом.

Штатные колёсные диски R15 не подходят.

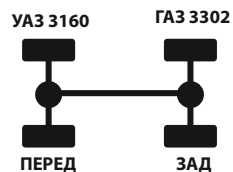
При эксплуатации автомобиля с дисковыми тормозами в тяжёлых дорожных условиях, просим обратить внимание на момент затяжки колесных гаек через каждые 100-200 км. Момент затяжки должен быть равен 10 кгс/м.

### Для правильного распределения усилий, рекомендуем схему установки дисковых тормозов.

Передняя ось	суппорт УАЗ 3160
Задняя ось	суппорт ГАЗ 3302



Передняя ось	суппорт ГАЗ 3302
Задняя ось	суппорт ВАЗ 2112



**ИП Пьянов Сергей Григорьевич**  
432045, Россия, г. Ульяновск, ул. Промышленная 2е

тел.: 8 800 200 08 73 (магазин) звонок по России бесплатный  
тел.: 8 (8422) 61-39-29 (магазин)  
тел.: 8 (8422) 65-55-90 (офис)  
тел.: 8 (8422) 65-55-91 (тел./факс магазин)

тел.: 8 902 357 79 69 (Пьянов Сергей Григорьевич)  
E-mail: autogur73@mail.ru

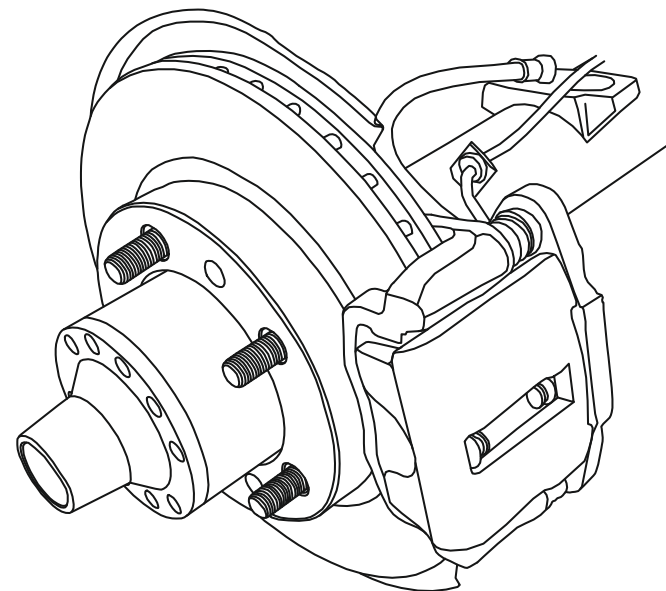
**Режим работы склада:**  
Понедельник-пятница 9:00-17:00  
Суббота: 9:00-13:00 (время Москва +1)

**Режим работы офиса:**  
Понедельник-пятница 8:30-17:00  
Суббота 9:00-13:00. (время Москва +1)

**Комплектовщик:**  
**Дата комплектации:**



## Комплект дисковых тормозов для автомобилей УАЗ



## ИНСТРУКЦИЯ ПО УСТАНОВКЕ

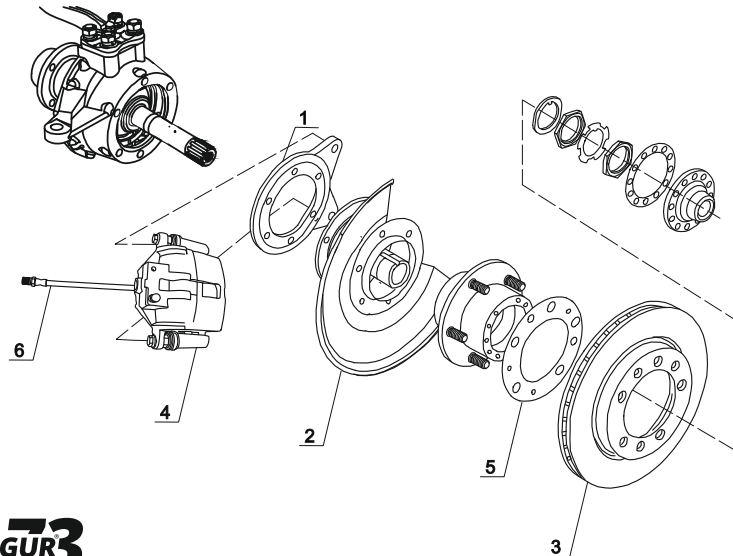
## 1. Установка дисковых тормозов на передний гражданский мост (3741-3501010/11-20 (суп. ГАЗ))

### Комплект поставки:

- Диск тормозной – 2 шт.
- Суппорт в сборе – 2 шт.
- Кронштейн крепления суппорта (планшайба) – 2 шт.
- Щиток защитный тормозного диска - 2шт.
- Шланг тормозной – 2 шт.
- Шайба регулировочная – 8 шт.
- Набор метизов и штуцеров – 1 комплект.
- Инструкция по установке – 1 шт.
- Ящик упаковочный – 1 шт.

### Установка:

1. Демонтируем штатные барабанные тормоза.
  2. Отчищаем посадочное место кронштейна суппорта на поворотном кулаке.
  3. Устанавливаем 1) кронштейн крепления суппорта на мост плоской стороной к поворотному кулаку, устанавливаем цапфу в место фрезеровки кронштейна, закрепляем всё это штатными болтами через защитный 2) щиток тормозного диска. Если цапфа не садится в кронштейн, стачиваем его по кругу до нужного размера.
  4. Устанавливаем ступицу в сборе.
  5. Устанавливаем 3) тормозной диск на ступицу
  6. Устанавливаем 4) суппорт с колодками на кронштейн болтами 12x25 и пружинными шайбами. 5) Регулировочными шайбами выставляем зазор относительно суппорта так, чтобы диск не задевал скобу суппорта, и закрепляем диск винтами 8x35.
  7. Соединяем б) тормозной шланг кольцом к суппорту штуцером и медными шайбами, а другой конец шланга к тормозной трубке (если трубка старого образца, через переходник).
  8. Прокачиваем тормозную систему согласно инструкции по эксплуатации автомобиля.
- P.S. Устанавливаем колёса и доброго пути!



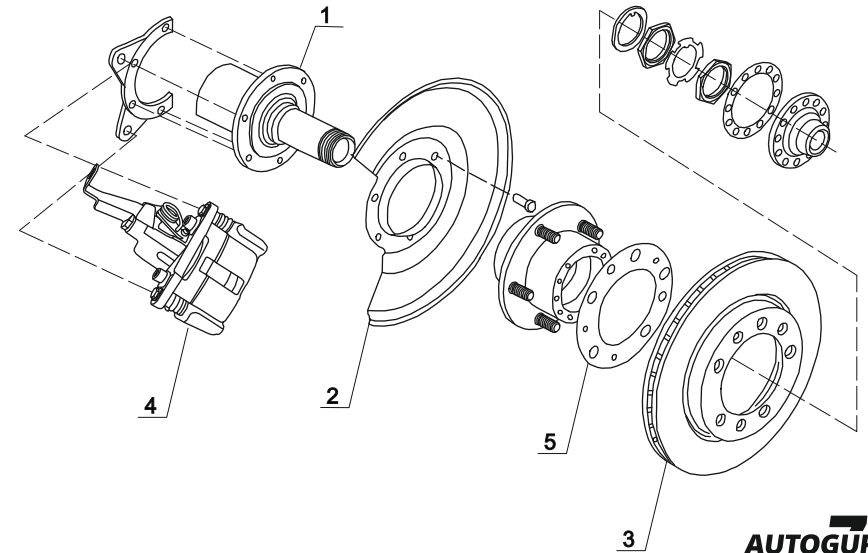
## 6. Установка дисковых тормозов на задний мост «Спейсер» для автомобилей УАЗ Патриот с 2013 г. (ПК Думос под ручник) (3151-3502010/11-40 (суп. ВАЗ-2112 под ручник))

### Комплект поставки:

- Диск тормозной – 2 шт.
- Суппорт в сборе – 2 шт.
- Кронштейн крепления суппорта – 2 шт.
- Щиток защитный тормозного диска – 2 шт.
- Шланг тормозной – 2 шт.
- Кронштейн крепления шлангов – 2 шт.
- Шайба регулировочная – 4 шт.
- Набор метизов и штуцеров – 1 комплект.
- Инструкция по установке – 1 шт.
- Ящик упаковочный – 1 шт.

### Установка:

1. Демонтируем тормоз в сборе.
  2. Отчистить посадочное место кронштейна суппорта на мосту.
  3. Устанавливаем 1) кронштейн крепления суппорта и 2) защитный щиток болтами 10x30 и гайками М10.
  4. Устанавливаем ступицу в сборе.
  5. Устанавливаем 3) тормозной диск на ступицу, при необходимости регулируя его 5) шайбами относительно суппорта, так чтобы диск не задевал скобу суппорта и закрепляем его винтами 8x35.
  6. Устанавливаем 4) суппорт с колодками на кронштейн болтами 10x25 и пружинными шайбами.
  7. Соединяем б) тормозной шланг с суппортом, а вторую часть шланга с тормозной трубкой.
  8. Устанавливаем трос ручника на рычаг суппорта.
  9. Регулируем трос ручника.
  10. Прокачиваем тормозную систему согласно инструкции по эксплуатации автомобиля.
- P.S. Устанавливаем колёса и доброго пути!



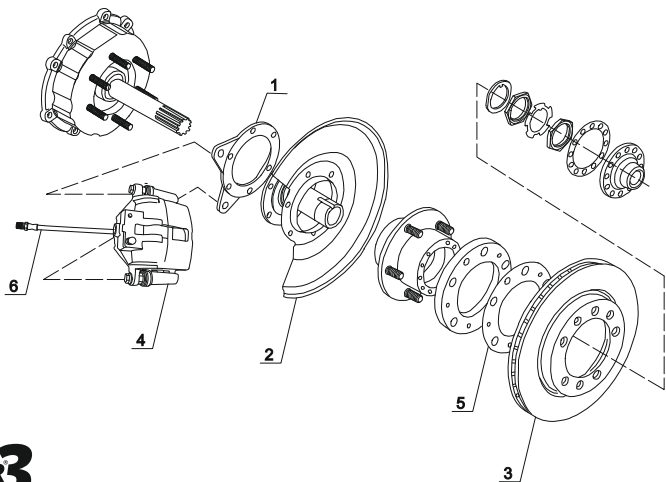
## 5. Установка дисковых тормозов на задний военный мост с суппортом ГАЗ/ВАЗ

### Комплект поставки:

- Диск тормозной – 2 шт.
- Суппорт в сборе – 2 шт.
- Кронштейн крепления суппорта – 2 шт.
- Щиток защитный тормозного диска – 2 шт.
- Кольцо регулировочное цапфы – 2 шт.
- Проставка под диск 25 мм (алюминий) – 2 шт.
- Шпильки удлинённые – 10 шт.
- Шланг тормозной – 2 шт.
- Шайба регулировочная – 4 шт.
- Набор метизов и штуцеров – 1 комплект.
- Кронштейн тормозного шланга – 2 шт.
- Инструкция по установке – 1 шт.
- Ящик упаковочный – 1 шт.

### Установка:

1. Демонтируем тормоз в сборе.
  2. Отчистить посадочное место кронштейна суппорта на редукторе.
  3. В месте соприкосновения суппорта с редуктором, срезать рёбра жёсткости.
  4. Устанавливаем 1) кронштейн крепления суппорта, предварительно накинута на него болты 10x25, прижимаем его цапфой и затягиваем их штатными гайками через 2) защитный щиток.
  5. Выбиваем штатные шпильки и ступицы, и запрессовываем удлинённые, на них устанавливаем проставку.
  6. Устанавливаем ступицу в сборе, не затягивая её.
  7. Устанавливаем 3) тормозной диск на ступицу, при необходимости отрегулировав его 5) шайбами относительно суппорта так, чтобы диск не задевал скобу суппорта. (Для суппорта ВАЗ)
  8. Накидываем 4) суппорт на диск, наживляем его на кронштейн, одновременно затягивая гайку ступицы и болты крепления суппорта. (Для суппорта ВАЗ)
  9. Устанавливаем кронштейн шланга под гайку стремянки.
  10. Соединяем 6) тормозной шланг с суппортом, а вторую часть, пропустив через кронштейн шланга, к тормозной трубке (если трубка старого образца, через переходник).
  9. Прокачиваем тормозную систему согласно инструкции по эксплуатации автомобиля.
- P.S. Устанавливаем колёса и доброго пути!



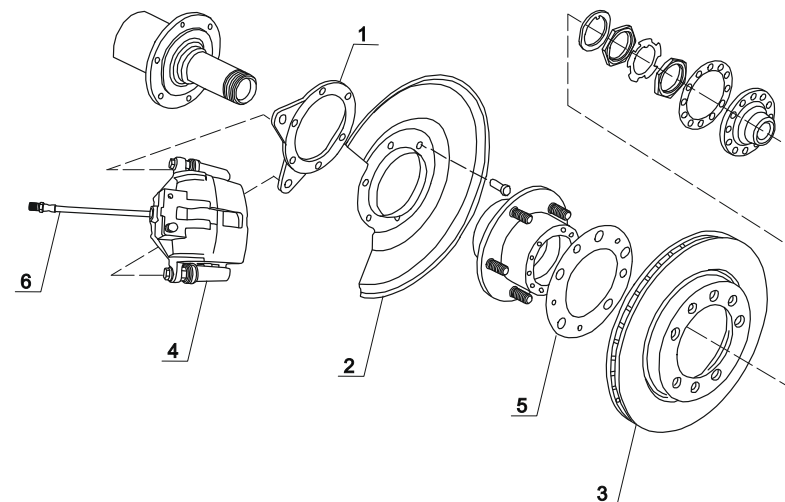
## 2. Установка дисковых тормозов на задний гражданский мост с суппортом ГАЗ (3741-3502010/11-20 (суп. ГАЗ) универ.)

### Комплект поставки:

- Диск тормозной - 2шт.
- Суппорт в сборе - 2шт.
- Кронштейн крепления суппорта - 2шт.
- Щиток защитный тормозного диска - 2шт.
- Шланг тормозной – 2 шт.
- Шайба регулировочная – 8 шт.
- Набор метизов и штуцеров – 1 комплект.
- Кронштейн тормозного шланга – 2 шт.
- Инструкция по установке – 1 шт.
- Ящик упаковочный – 1 шт.

### Установка:

1. Демонтируем штатные барабанные тормоза.
  2. Отчищаем посадочное место кронштейна суппорта на мосту.
  3. Устанавливаем 1) кронштейн крепления суппорта фрезерованной частью к посадочному месту, закрепив его болтами через 2) защитный щиток.
  4. Устанавливаем ступицу в сборе.
  5. Устанавливаем 3) тормозной диск на ступицу, регулируя его 5) шайбами относительно суппорта, так чтобы диск не задевал скобу суппорта и закрепляем его винтами 8x35.
  6. Устанавливаем 4) суппорт с колодками на кронштейн болтами 12x25 и пружинными шайбами.
  7. Устанавливаем кронштейн крепления шланга под гайку стремянки.
  8. Соединяем 6) тормозной шланг кольцом к суппорту, штуцером и медными шайбами, а другой конец, пропустив через кронштейн шланга к тормозной трубке (если трубка старого образца, через переходник).
  9. Прокачиваем тормозную систему согласно инструкции по эксплуатации автомобиля.
- P.S. Устанавливаем колёса и доброго пути!



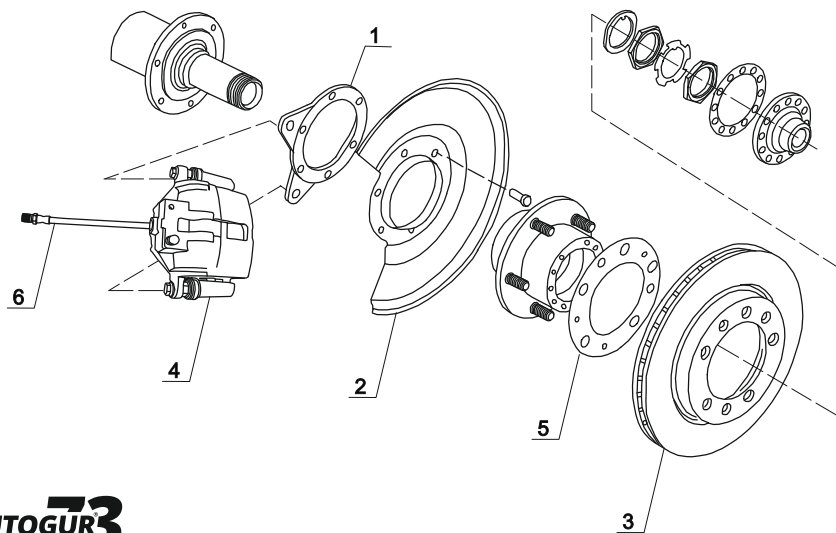
### 3. Установка дисковых тормозов на задний гражданский мост с суппортом ВА3 (3741-3502010/11-30 (суп. ВА3))

#### Комплект поставки:

- Диск тормозной - 2шт.
- Суппорт в сборе - 2шт.
- Кронштейн крепления суппорта - 2шт.
- Щиток защитный тормозного диска - 2шт.
- Шланг тормозной – 2 шт.
- Шайба регулировочная – 4 шт.
- Набор метизов и штуцеров – 1 комплект.
- Кронштейн тормозного шланга – 2 шт.
- Инструкция по установке – 1шт.
- Ящик упаковочный – 1 шт.

#### Установка:

1. Демонтируем штатные барабанные тормоза.
  2. Отчистить посадочное место кронштейна суппорта на мосту.
  3. Устанавливаем 1)кронштейн крепления суппорта и 2)защитный щиток болтами 10x30 и гайками М10.
  4. Устанавливаем ступицу в сборе.
  5. Устанавливаем 3)тормозной диск на ступицу, при необходимости регулируя его 5)шайбами относительно суппорта, так чтобы диск не задевал скобу суппорта, и закрепляем его винтами 8x35.
  6. Устанавливаем 4)суппорт с колодками на кронштейн болтами 10x25 и пружинными шайбами.
  7. Устанавливаем кронштейн шланга под гайку стремянки.
  8. Соединяем 6)тормозной шланг с суппортом, а другой конец, пропустив через кронштейн шланга к тормозной трубке (если трубка старого образца, через переходник).
  9. Прокачиваем тормозную систему согласно инструкции по эксплуатации автомобиля.
- P.S. Устанавливаем колёса и доброго пути!



### 4. Установка дисковых тормозов на передний военный мост. (3151-3501010/11-20 (суп. ГАЗ))

#### Комплект поставки:

- Диск тормозной – 2 шт.
- Суппорт в сборе – 2 шт.
- Кронштейн крепления суппорта – 2 шт.
- Щиток защитный тормозного диска – 2 шт.
- Проставка под диск 25 мм (алюминий) – 2 шт.
- Шпильки удлинённые – 10 шт.
- Шланг тормозной – 2 шт.
- Шайба регулировочная – 4 шт.
- Набор метизов и штуцеров – 1 комплект.
- Инструкция по установке – 1 шт.
- Ящик упаковочный – 1 шт.

#### Установка:

1. Демонтируем тормоз в сборе.
  2. Отчистить посадочное место кронштейна суппорта на редукторе.
  3. При необходимости обточить цапфу так, чтобы она встала во фрезерованную часть 1)кронштейна крепления суппорта.
  4. Устанавливаем кронштейн крепления суппорта бобышками на ружу, прижав его цапфой и закрепив штатными гайкам через 2)защитный щиток.
  5. Выбиваем штатные шпильки из ступицы, и запрессовываем удлинённые, на них устанавливаем проставку.
  6. Устанавливаем ступицу в сборе.
  7. Устанавливаем 3)тормозной диск на ступицу, при необходимости отрегулировав его 5)шайбами относительно суппорта так, чтобы диск не задевал скобу суппорта.
  8. Удаляем болгаркой на суппорте литейный наплыв, а также при необходимости обрабатываем редуктор в месте соприкосновения с суппортом (до того момента, как подвижная часть суппорта не перестанет задевать редуктор).
  9. Устанавливаем 4)суппорт с колодками на кронштейн болтами 12x35 с пружинными шайбами.
  10. При установке комплекта на задний мост, устанавливаем кронштейн шланга под гайку стремянки.
  11. Устанавливаем 6)тормозной шланг кольцом к суппорту, штуцером и медными шайбами, а другой конец к тормозной трубке (если трубка старого образца, через переходник). При установке на задний мост, шланг пропустить через кронштейн шланга.
  9. Прокачиваем тормозную систему согласно инструкции по эксплуатации автомобиля.
- P.S. Устанавливаем колёса и доброго пути!

